



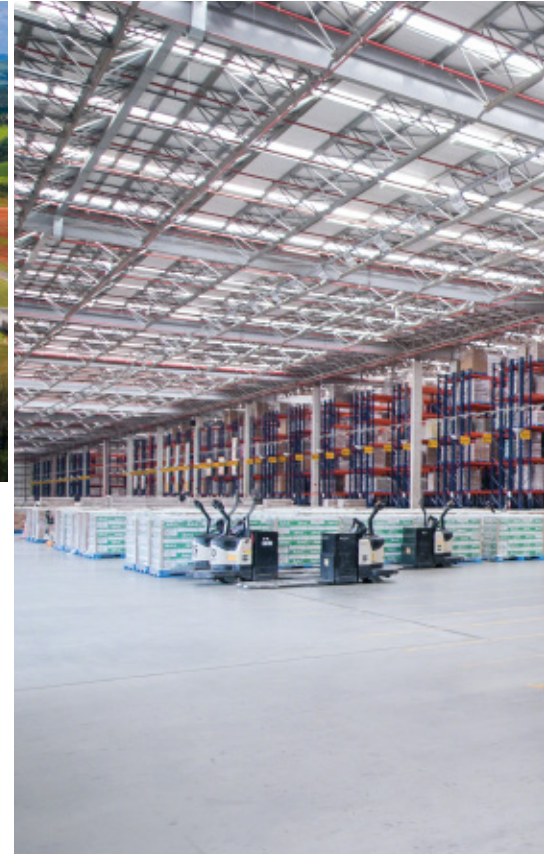
Caso práctico: Unilever

Máxima capacidad y eficiencia operativa en el centro de distribución de Unilever en Brasil

Ubicación: Brasil



Mecalux ha equipado el almacén de Unilever en Brasil con estanterías de paletización convencional, tanto de simple como de doble profundidad, que ofrecen una capacidad de almacenaje para 83.569 palets. Mediante esta solución, la compañía podrá afrontar la demanda de sus clientes y potenciar el ritmo de crecimiento logrado en América Latina.



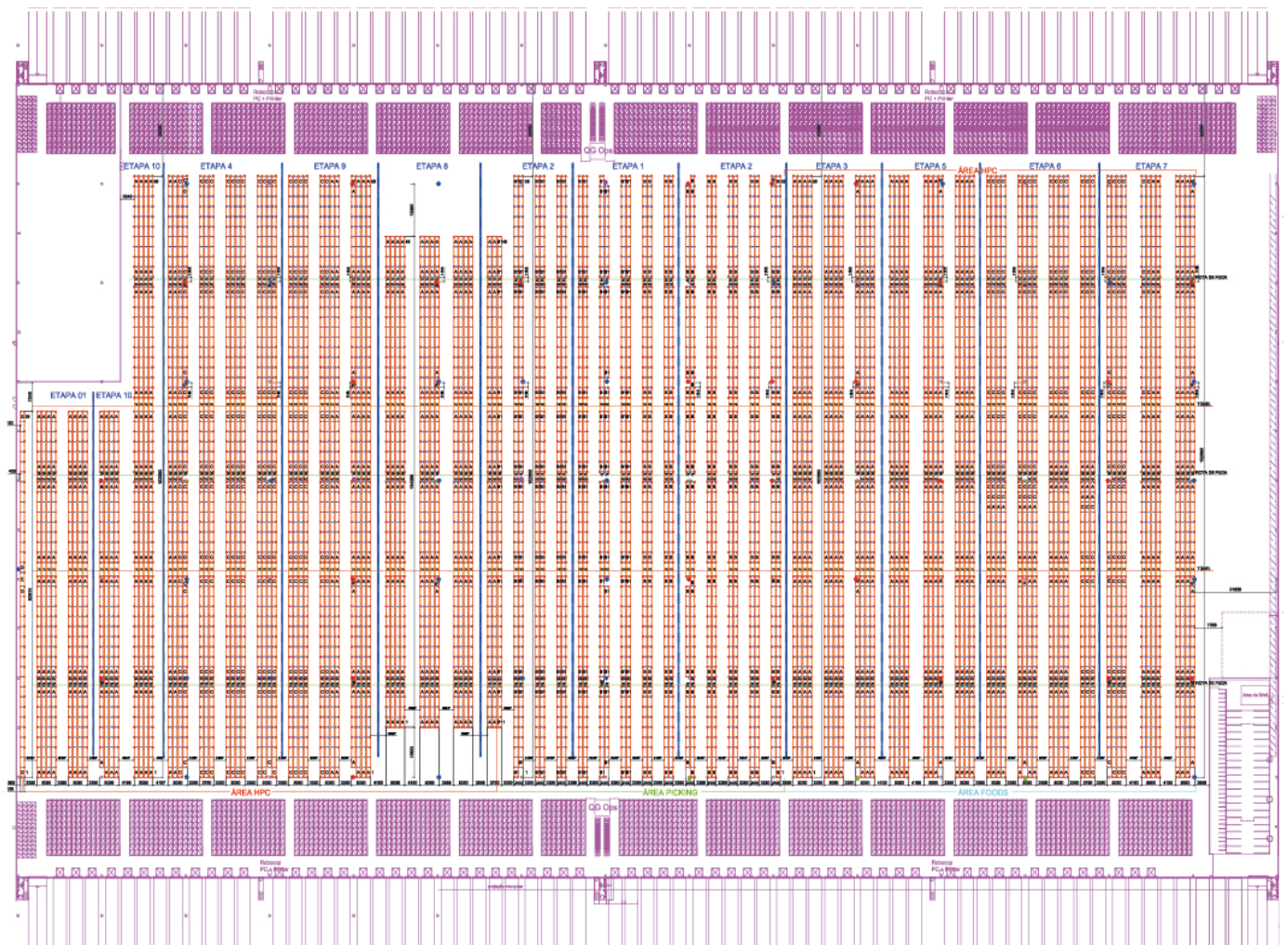
Quién es Unilever

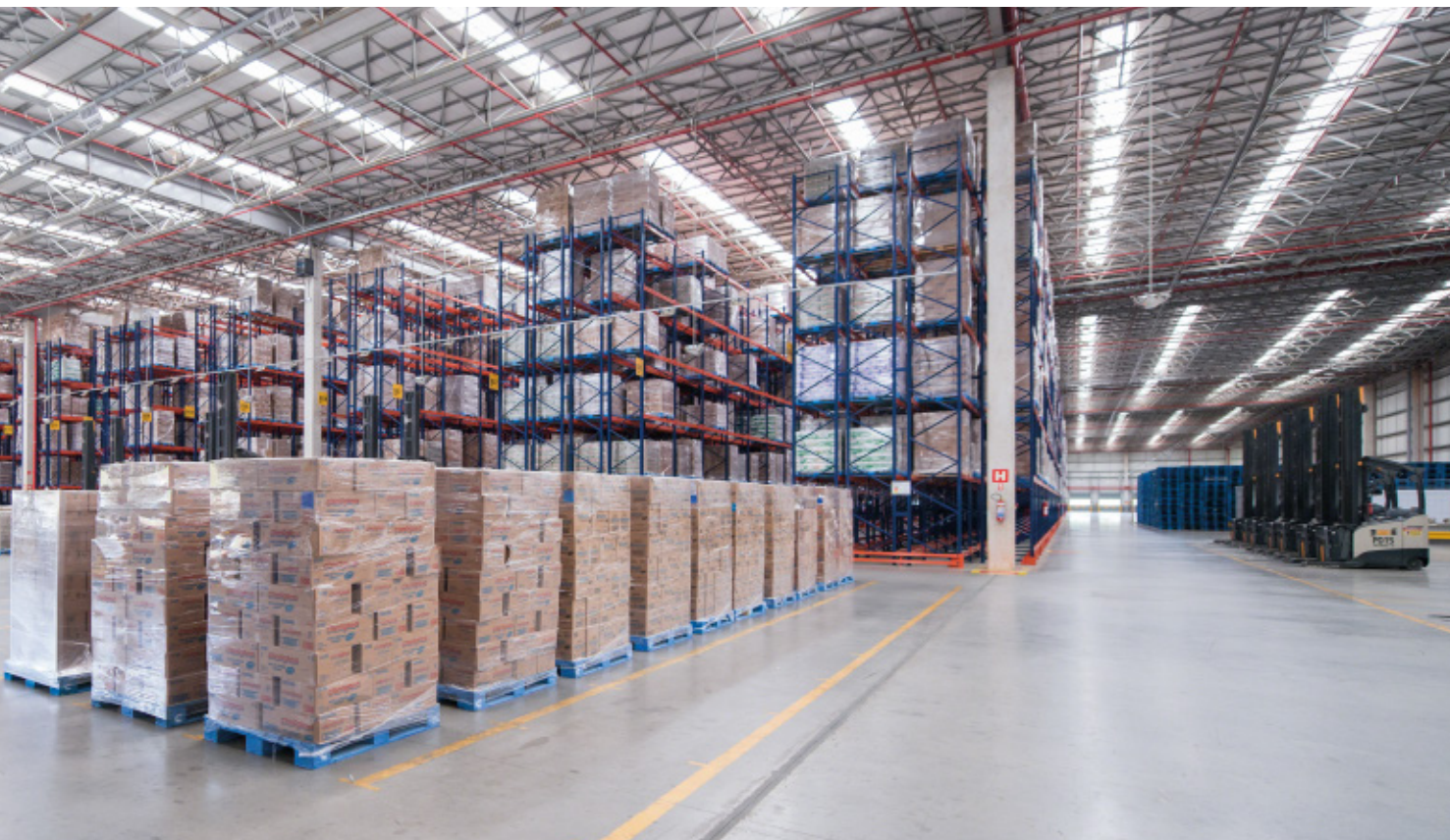
Unilever es una multinacional fabricante de productos de gran consumo, principalmente de alimentación, bebidas, hogar y cuidado personal. Está detrás de marcas líderes del mercado como Axe, Dove, Hellmann's, Rexona, Knorr, Omo y Tresseme.

La compañía tiene presencia en más de 190 países. Se instaló en Brasil en 1929 y,

desde entonces, se ha posicionado como la primera empresa de bienes de consumo del país.

En los últimos años, el crecimiento de la firma en América Latina ha sido mucho mayor que el experimentado internacionalmente. Con el fin de afrontar esta expansión, Unilever ha construido un enorme centro de distribución de 67.320 m² en la ciudad de Pouso Alegre (Minas Gerais).





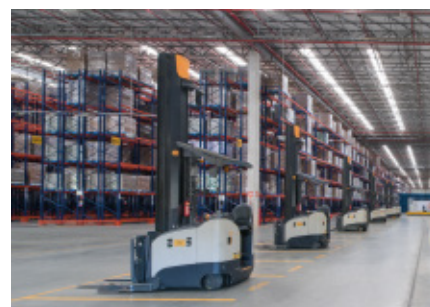
Los muelles se ubican en dos laterales opuestos del almacén, para minimizar los desplazamientos de los operarios y facilitar las labores de recepción y expedición

El almacén de Unilever

El almacén destaca por su eficiente operativa y su simplicidad. Está formado por estanterías de paletización convencional de Mecalux, cuyo acceso directo a los pallets proporciona mucha agilidad a la hora de gestionar la mercancía y preparar los pedidos.

Debido a las grandes dimensiones del centro, se ha abierto un paso inferior que cruza transversalmente las estanterías para favorecer el flujo de movimiento de operarios, a la vez que cumplir la función de salida de emergencia.

Frente a los muelles, se ha habilitado una zona de recepción y expediciones. Los pallets de un mismo pedido o ruta se agrupan en el suelo, lo que permite agilizar la posterior carga en los camiones.





Estanterías de paletización convencional

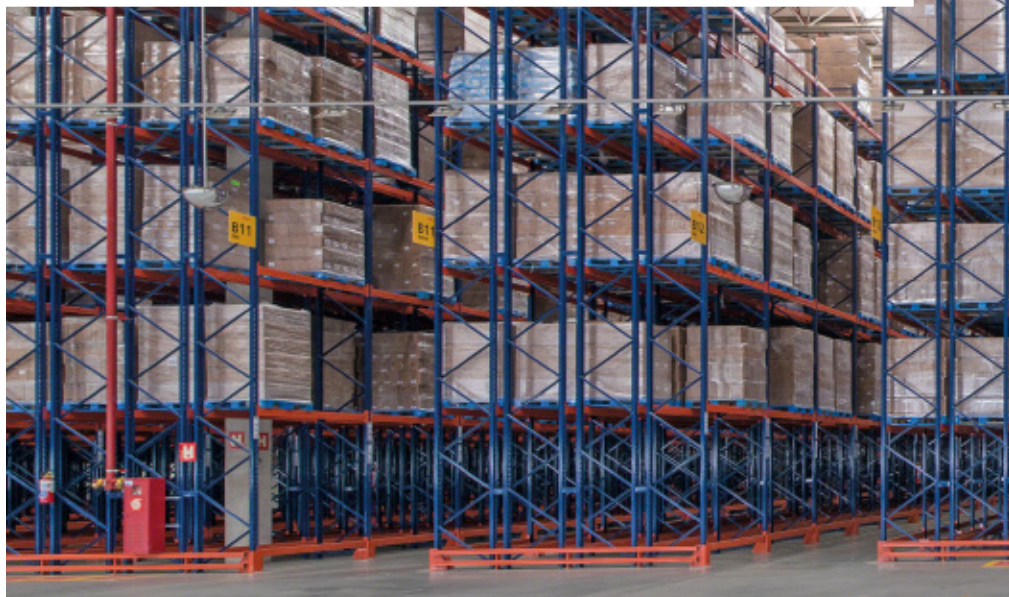
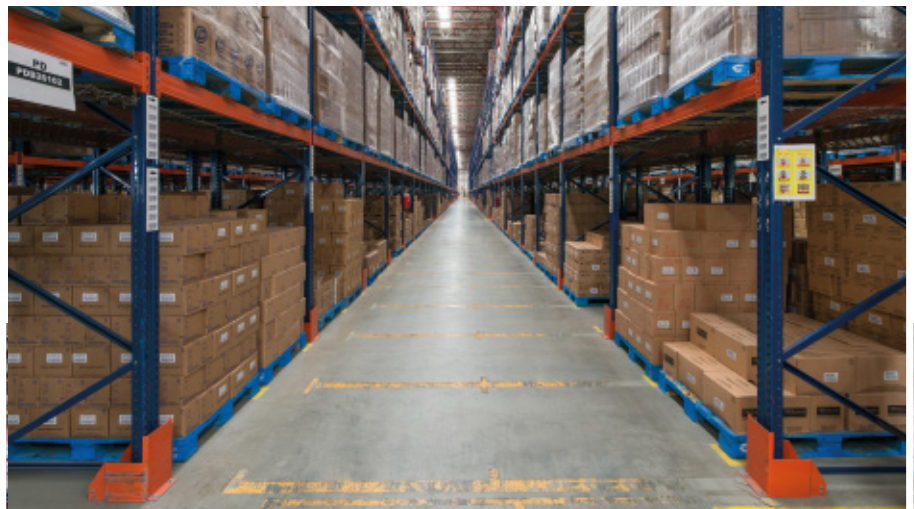
Mecalux ha suministrado estanterías de paletización convencional de simple y doble profundidad de 11,4 m de altura, con cinco o seis niveles, y 152 m de longitud.

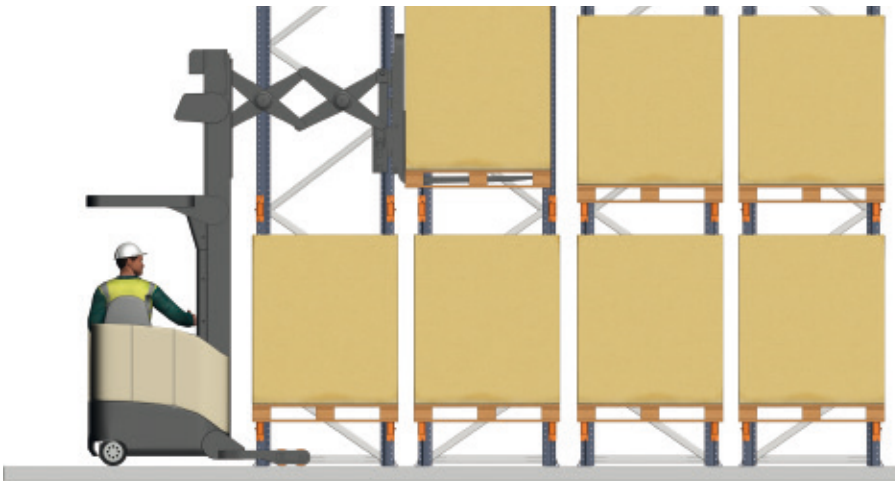
En total, presentan una capacidad de almacenaje para 83.569 palets de 1.000 x 1.200 mm.

En la parte central del almacén de Unilever se han instalado estanterías de simple profundidad, destinadas a los productos de consumo medio. En los niveles inferiores, se realiza picking directamente de los palets y, en los superiores, se depositan los palets de reserva.

En las estanterías de doble profundidad se alojan los productos con una elevada rotación. Esta solución ofrece una mayor capacidad de almacenaje que las de simple profundidad, sin perder acceso directo a los palets.

Esta solución se caracteriza porque en cada ubicación hay dos palets de la misma referencia (uno detrás de otro).





Para alcanzar el segundo palet de las ubicaciones de doble profundidad, las carretillas retráctiles disponen de horquillas extensibles





Beneficios para Unilever

- **Elevada capacidad de almacenaje:** las estanterías de paletización convencional tienen una capacidad de almacenaje para 83.569 palets.
- **Servicio eficiente:** la operativa del almacén sobresale por su simplicidad. Con el acceso directo, cualquier unidad de carga se puede gestionar con facilidad.
- **Agilidad en la preparación de pedidos:** las estanterías de paletización convencional de simple profundidad están destinadas a la realización de picking.



Datos técnicos

Capacidad de almacenaje	83.569 palets
Superficie de la instalación	67.320 m ²
Dimensiones del palet	1.000 x 1.200 mm
Peso máx. por palet	1.350 kg
Altura máx. de las estanterías	11,4 m
Longitud máx. de las estanterías	152 m

