

Caso práctico: Banco Sabadell

Banco Sabadell posee uno de los archivos documentales más avanzados del sector gracias a Mecalux

Ubicación: España



Mecalux ha construido el nuevo archivo documental del Banco Sabadell bajo un concepto de almacén que mezcla la sencillez y la innovación y en el que prima la agilidad en la búsqueda, la eficiente manipulación de los documentos y la ergonomía idónea para mejorar la comodidad de los operarios. Con esta solución, basada en estanterías de paletización convencional con estantes, ha aumentado el rendimiento al mismo tiempo que se han reducido los costes de explotación.

La necesidad de un nuevo almacén

Inicialmente se partía de un archivo de construcción tradicional formado por estanterías con varios niveles de pasarelas, escaleras de acceso en puntos estratégicos y plataformas para subir las cajas colocadas en palets.

Ante la poca agilidad que ofrecía este sistema constructivo y con el propósito de aprovechar al máximo el espacio de almacenaje, se instalaron estanterías que ocupan toda la altura del edificio servidas mediante carretillas recogepedidos. Las estanterías miden 11,5 m y poseen 15 niveles con capacidad para 36 cajas con documentos.



La capacidad de almacenaje es mayor al montar estanterías que ocupan toda la altura del edificio

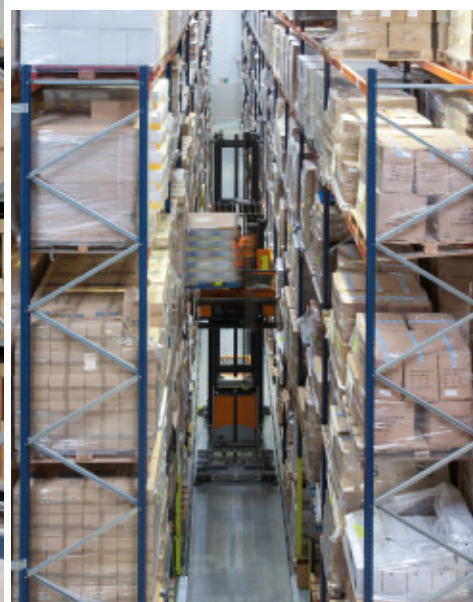


Acceso mediante carretillas recogepedidos

Las máquinas recogepedidos, que discurren por los pasillos guiados por perfiles laterales, disponen de una cabina donde trabaja el operario y de horquillas frontales que transportan los palets. El operario se eleva con la cabina hasta el nivel correspondiente y, manualmente, manipula las cajas que contienen los documentos. De este modo, el proceso de llenado de cajas es mucho más sencillo.

Por lo contrario, si las cajas que llegan al centro no están paletizadas, se depositan sobre un palet que el operario llevará al pasillo y a la ubicación correspondiente mediante la máquina recogepedidos.

Cuando las cajas ya están almacenadas, el operario informa al sistema dónde ha dejado cada caja, aunque previamente se ha notificado al sistema de gestión de almacenes (SGA) su contenido.



Sistema contraincendios

El sistema contraincendios empleado en el almacén es mediante rociadores automáticos (*sprinklers*) situados en el techo del edificio. Este sistema tiene la capacidad de rociado suficiente como para apagar cualquier conato de incendio en el menor tiempo posible gracias a que los estantes de las estanterías están perforados y permiten el paso de agua entre los niveles.

Además, al ser un archivo de grandes dimensiones, se dividió por sectores y se instalaron cortinas ignífugas y de sectorización en la parte superior.



Imagen de las cortinas ignífugas y los estantes perforados

Entre las estanterías hay habilitados pasos intermedios que dan acceso de forma rápida a las salidas de emergencia en caso de necesidad

Colaboración entre Banco Sabadell y Mecalux

La colaboración entre el Banco Sabadell y Mecalux se ha forjado durante muchos años tanto a nivel financiero y de prestación de servicios, como en el suministro de sistemas de almacenaje y archivo.



Funcionamiento del SGA

El sistema de gestión de almacenes facilita el acceso a los distintos documentos. Para hacerlo, el operario consulta en qué posición se encuentran y con la máquina recogepedidos accede al nivel y a la ubicación correspondiente. Una vez llega al lugar señalado, utiliza el palet como mesa donde apoyar las cajas y recoger el documento que necesita.

Cuando ha finalizado su trabajo, vuelve a dejar las cajas en el lugar de origen.

Durante la extracción de un documento, el operario puede introducir otro en su lugar, siempre que informe al SGA de todos los movimientos realizados.





Beneficios para Banco Sabadell

- **Gran capacidad de almacenaje:** el nuevo archivo es capaz de almacenar 658.236 cajas.
- **Optimización del espacio:** las estanterías, con 15 niveles a los que se accede mediante las carretillas recogepedidos, aprovechan al máximo la altura del edificio.
- **Máxima seguridad:** el archivo cuenta con un avanzado sistema contraincendios mediante rociadores automáticos (*sprinklers*) situados en el techo del edificio. También se han habilitado pasos intermedios de acceso a las salidas de emergencia entre las estanterías.

 Sabadell

Datos técnicos

Capacidad total de cajas	658.236
Capacidad de cajas por nivel	38
Capacidad de carga por nivel	720 kg
Altura de las estanterías	11,5 m
Número de niveles en altura	15
Equipos de manutención	recogepedidos



Archivo antiguo de construcción tradicional